

## **Elternbrief zur Einführung der digitalen Schulplattform EDUPAGE**

Sehr geehrte Eltern, sehr geehrte Erziehungsberechtigte,

mit diesem Elternbrief möchte ich Sie darüber informieren, dass unsere bisher genutzte digitale Schulplattform Xschool ab April 2023 abgeschaltet wird. Zeitgleich beginnen wir mit der Nutzung der digitalen Schulplattform EDUPAGE. Da in diese Plattform auch die Homepage der Schule integriert ist, schalten wir die bisher genutzte Homepage ab Mai 23 ab. EduPage ist eine für alle Benutzer komfortablere Plattform und wir bitten Sie uns bei der zügigen Umstellung zu unterstützen.

Im folgenden möchte ich Ihnen einige Informationen zu EduPage geben:

### **Elternzugang**

Mit einem persönlichen Elternzugang können Sie sich bei der zugehörigen App (EduPage) – über Playstore oder Applestore kostenlos herunterladen- oder im Browser ([rhgsln.edupage.org](https://rhgsln.edupage.org)) anmelden und anschließend folgende Funktionen nutzen:

- digitale Krankmeldungen/Absenzen Ihres Kindes
- digitale Kommunikation mit Lehrerinnen und Lehrern/Sprechstunden buchen
- digitaler Stundenplan Ihres Kindes
- digitaler Vertretungsplan
- digitale Kenntnisnahme des Notenstandes
- digitale Bemerkungen der Lehrkraft
- digitale Hausaufgaben Ihres Kindes einsehen
- digitaler Terminkalender

Bitte laden Sie sich die App auf Ihrem mobilen Endgerät herunter oder nutzen Sie die Internetseite über den Browser Ihres Computers. Wir versenden Ihre Zugangsdaten nach Ihrer Rückmeldung auf dem ausgeteilten Schreiben. Melden Sie sich mit den Ihnen per Mail zugesendeten Daten an und vergeben Sie bei Bedarf ein neues Passwort.

## **Schülerzugang**

Schülerinnen und Schüler können ebenfalls einen Zugang erhalten. Diesen bekommen sie vom Klassenleiter\*in. Ein Email-Konto ist dafür nicht notwendig.

Die Schule kann Schülerinnen und Schülern über EduPage folgende Funktionen bereitstellen:

- aktueller Stunden- und Vertretungsplan
- sichere Kommunikation mit den Lehrkräften
- eLearning (z. B. Hausaufgaben dokumentieren, Verteilen und Einsammeln von Arbeitsaufträgen)

Zusammen mit diesem Schreiben erhalten Sie das Blatt „Anmeldung und Einwilligungserklärung zur Nutzung von EduPage“. Füllen Sie dieses bitte aus und lassen Sie es der Schule so bald wie möglich wieder zukommen. Nur so kann Ihre Nutzung der Anwendung sichergestellt werden.

Bitte beachten Sie dabei: Durch die Schule werden getrennte Zugänge für Sie als Eltern sowie für die Schülerinnen und Schüler eingerichtet. Die Zugänge für die Eltern beinhalten erweiterte Rechte wie z. B. die elektronische Entschuldigung des eigenen Kindes in der Schule. Sie sollten Ihren Kindern daher keinen Zugriff auf einen solchen Eltern-Account gewähren. Die Accounts der Schüler/innen sind hingegen eingeschränkt.

Die für Sie notwendigen Zugangsdaten für den Zugriff auf EduPage erhalten Sie nach erfolgter Anmeldung zeitnah über die von Ihnen angegebene Mail-Adresse.

Hilfe erhalten Sie über die Seite <https://help.edupage.org> .

Bitte unterstützen Sie uns auf dem Weg der Digitalisierung.

Mit freundlichen Grüßen




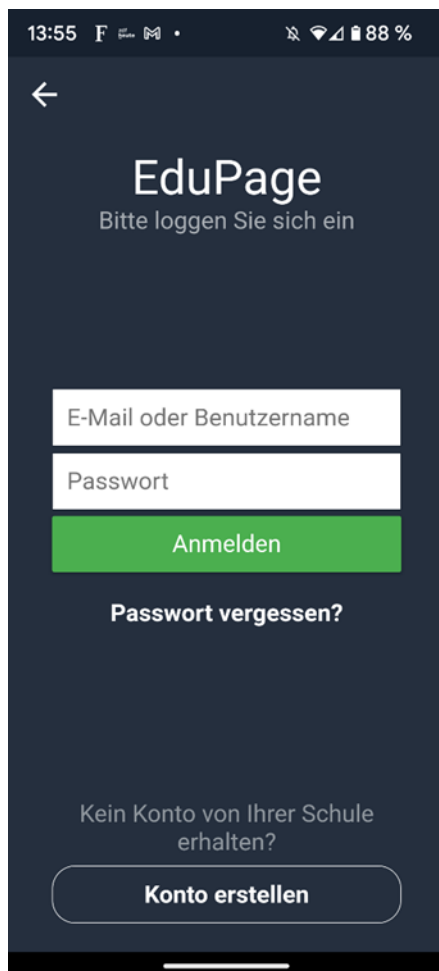
Peggy Hoppert  
Stellvertretende Schulleiterin

# DAS WICHTIGSTE IM ÜBERBLICK

## 1. ANMELDUNG

### über die App

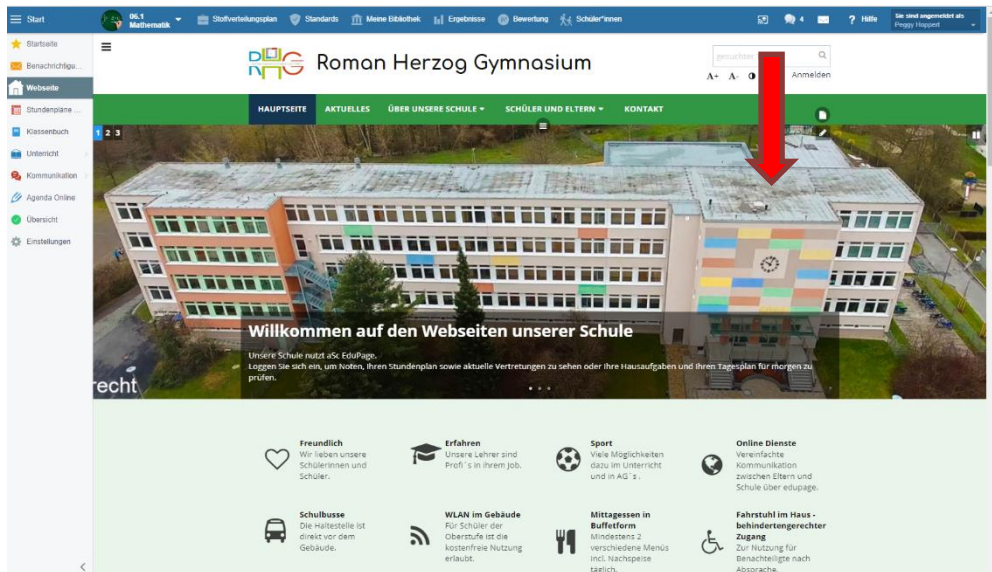
- App „EduPage“ herunterladen 
- Eltern: Anmeldung mit den zugesendeten Zugangsdaten (falls nötig: rhgsln.edupage.org eingeben)
- Kind: Anmeldung mit den Zugangsdaten, die der Schüler/die Schülerin von der Lehrkraft ausgedruckt erhalten hat.



# über den Browser

<https://rhgsln.edupage.org>

Anmeldung mit den zugesendeten Zugangsdaten



## Anmelden

Benutzername:

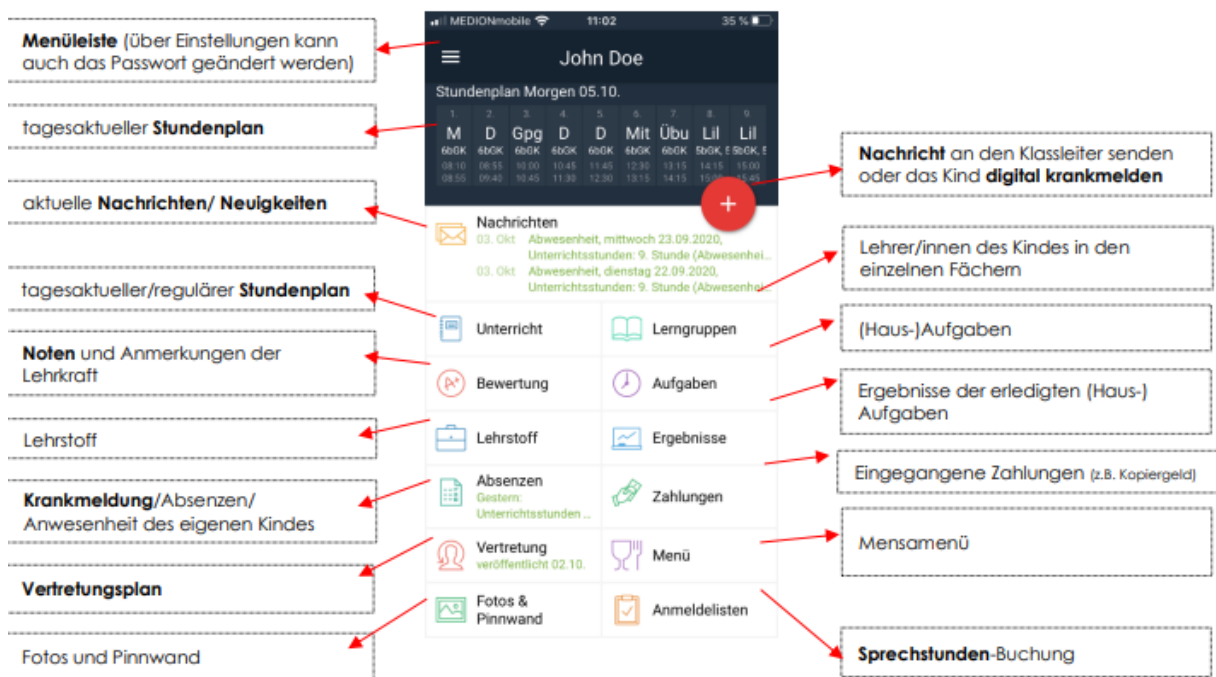
Passwort:

[Benutzernamen oder Passwort vergessen](#)

## 2. WENN SIE MEHRER KINDER IN VERSCHIEDENEN KLASSEN HABEN

- Klicken Sie auf die Menüleiste
- Klicken Sie auf „Mein Profil“.
- Klicken Sie auf „Kind hinzufügen“

## 3. FUNKTIONEN IM ÜBERBLICK



**Nicht alle Menüpunkte werden ab Start sofort genutzt. Wir werden diese nacheinander einführen.**

### Brauchen Sie Hilfe?

Auf den EduPage Hilfeseiten finden Sie ausführliche Anleitungen zu den einzelnen Funktionen:

Für Eltern / Erziehungsberechtigte:

[https://help.edupage.org/?p=u38&lang\\_id=3](https://help.edupage.org/?p=u38&lang_id=3)

Für Schülerinnen und Schüler:

[https://help.edupage.org/?p=u42&lang\\_id=3](https://help.edupage.org/?p=u42&lang_id=3)